

～ 吹田市立スタジアム新築工事 見学会のご案内 ～

日 時：平成 26 年 10 月 6 日（月） 15:00～17:00

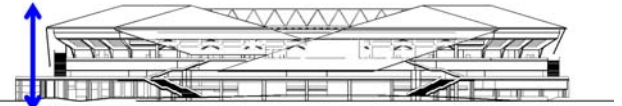
集合場所：大阪モノレール 万博記念公園駅

集合時間：14:35（参考 大阪空港・千里中央方面から 14:30 着、門真・南茨木方面から 14:31 着）

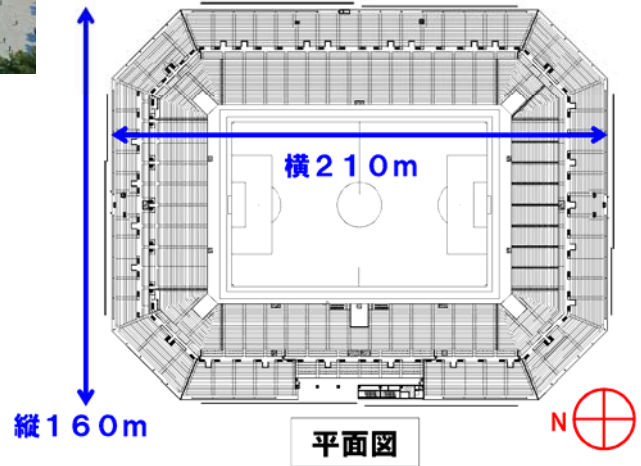
申込締切：平成 26 年 9 月 12 日



建物高さ約 40m



立面図



平面図

工 事 名：（仮称）吹田スタジアム

建 築 主：スタジアム建設募金団体

建 築 地：吹田市千里万博公園 23-1

建物用途：観覧場（4万人収容）

建築高さ：40.33m

建築面積：24,712m²

延床面積：66,355m²

階 数：地上 6 階

構 造：RC 造（一部 PC 造）、屋根 S 造

施 工 者：（株）竹中工務店

■全体架構計画

- ① 16基の免震支承で支持する屋根免震架構
- ② スタンド架構 オイルダンパーを有するRCラーメン構造
- ③ 杭基礎（既製コンクリート杭：Hyper-MEGA工法）

